

**SISTEMELE DE REȚINERE PENTRU COPII
REDUC CU 80% RISCUL DECESULUI
COPILULUI ÎNTR-UN ACCIDENT RUTIER.**

**VREI SĂ FII UN PĂRINTE DE NOTA 10
ATUNCI CÂND ESTE VORBA DE SIGURANȚA
COPILULUI TĂU ÎN MAȘINĂ?**

**ÎNCEPE CU RESPECTAREA LEGII
CARE ÎȚI PROTEJEAZĂ COPILUL
ÎN AUTOMOBIL.**



TE CONSIDERI UN PĂRINTE DE NOTA 10 LA VOLAN?

- ★ FII UN EXEMPLU PENTRU COPIII TĂI, CUPLEAZĂ CENTURA DE SIGURANȚĂ
- ★ ALEGE CORECT SISTEMUL DE REȚINERE PENTRU COPII
- ★ INSTALEAZĂ SISTEMUL DE REȚINERE PENTRU COPII LA LOCUL POTRIVIT ÎN AUTOMOBIL
- ★ AȘEAZĂ CORECT COPILUL ÎN SISTEMUL DE REȚINERE PENTRU COPII
- ★ FIXEAZĂ CORECT SISTEMUL DE REȚINERE PENTRU COPII ÎN AUTOMOBIL



SIGURANȚA COPIILOR ÎN AUTOMOBIL

<http://saferoads.md/>



**LA FIECARE 8 MINUTE, ÎN LUME, UN COPIL
DEVINE VICTIMA UNUI ACCIDENT RUTIER.
ACCIDENTELE RUTIERE REPREZINTĂ UNA
DIN CELE 4 CAUZE PRINCIPALE DE DECES
A COPIILOR CU VÂRSTA CUPRINSĂ ÎNTRE
5 ȘI 17 ANI.**

**MOARTEA COPIILOR ÎN ACCIDENTE
RUTIERE POATE FI CONSIDERATĂ O
EPIDEMIE GLOBALĂ, CARE S-AR PUTEA
EXTINDE ÎN DECENIILE URMĂTOARE, ÎN
CONDIȚIILE CREȘTERII NUMĂRULUI
POPULAȚIEI ȘI, RESPECTIV, A NIVELULUI
DE UTILIZARE A MIJLOACELOR DE
TRANSPORT.**





FII UN EXEMPLU PENTRU COPILUL TĂU, CUPLEAZĂ CENTURA DE SIGURANȚĂ

Comportamentul părinților reprezintă întotdeauna un exemplu pentru orice copil. Pentru a fi un model demn de urmat pentru copii, părinții și ceilalți adulți care călătoresc într-o mașină trebuie să respecte regulile de utilizare a centurilor de siguranță și a sistemelor de reținere pentru copii,



inclusiv să manifeste respect față de restul participanților la traficul rutier.



ȚINE MINE CĂ...
Începând cu 12 iulie 2013, în Republica Moldova au intrat în vigoare noile modificări ale Regulamentului circulației rutiere, care prevăd că minorii cu vârsta de până la 12 ani pot fi transportați doar în autoturismul care este dotat cu sistem de reținere conform standardelor de siguranță (scăunelul auto pentru copii), ce corespunde greutateii și înălțimii copilului. Concomitent, pentru copiii cu vârsta de la 7 la 12 ani, este admisă utilizarea și a altor mijloace de adaptare (perna specială, scaunul de înălțare etc.), care face posibilă aplicarea corectă (bazin/umăr) a centurii de siguranță din dotarea autoturismului.
În conformitate cu Art. 235 (1), din Codul Contravențional al Republicii Moldova, încălcarea regulilor de folosire a sistemului de reținere pentru copii se sancționează cu o amendă de la 9 la 12 de unități convenționale cu aplicarea a 3 puncte de penalizare.

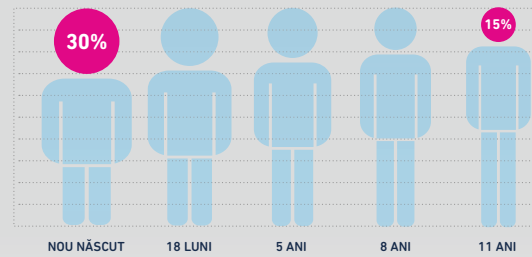


ALEGE CORECT SISTEMUL DE REȚINERE PENTRU COPII

De la naștere până la vârsta de 12 ani, corpul copilului suferă o serie de transformări majore.

Sistemele de reținere pentru copii trebuie să fie adaptate acestor schimbări pentru a oferi o protecție eficientă la fiecare etapă de creștere.

EVOLUȚIA PROPORȚIILOR CORPULUI COPILULUI



Principalele tipuri de sisteme de reținere pentru copii:



SCAUN AUTO POZIȚIONAT CU SPATELE SPRE DIRECȚIA DE MERS

(„SCOICILE” SAU COȘULEȚELE, GREUTATEA COPILULUI: 0 -13 KG)
Sunt dedicate nou-născuților și bebelușilor cu o greutate care variază între 0-13 kg. Acest tip este recomandat în primele luni de viață, protejând mai bine coloana vertebrală a micuțului.



SCAUN AUTO POZIȚIONAT CU FAȚA SPRE DIRECȚIA DE MERS

Sunt concepute pentru copii cu greutatea între 9-18 kg. Acest tip de scaune au centuri de siguranță integrate, ceea ce sporește gradul de protecție al copilului în cazul unui impact.



SCAUN BOOSTER CU SPĂȚAR

Sunt recomandate copiilor cu greutatea între 15-36 kg. Nu au centuri integrate. Pentru a proteja copilul și pentru a-l susține se folosește centura de siguranță pentru adulți, care se fixează peste scaunul de mașină și copil.



SCAUN BOOSTER FĂRĂ SPĂȚAR (perna de înălțare)

Sunt recomandate copiilor cu greutatea între 25-36 kg. Nu au centuri integrate și spătar. Se utilizează centura de siguranță pentru adulți, care se fixează peste scaunul de mașină și copil.



INSTALEAZĂ SISTEMUL DE REȚINERE PENTRU COPII LA LOCUL POTRIVIT ÎN AUTOMOBIL

Poziționat cu fața sau cu spatele spre direcția de mers?

În primele luni de viață ale copilului – până la aproximativ 15 luni- trebuie să fie instalat un scaun auto orientat cu spatele spre direcția de mers pentru a garanta protecția capului copilului la această etapă de creștere, când gâtul și coloana vertebrală nu sunt încă bine dezvoltate.

DE LA 0 LA 15 LUNI (PÂNĂ LA 13 KG)



SCAUN AUTO POZIȚIONAT ÎN SENS INVERS SENSULUI DE MERS

Pentru a proteja gâtul și capul.

DE LA 15 LUNI (DE LA 13 KG)



SCAUN AUTO POZIȚIONAT CU FAȚA SPRE DIRECȚIA DE MERS

Pentru o protecție mai bună pentru spate și organele interne.



FIXEAZĂ CORECT SISTEMUL DE REȚINERE PENTRU COPII ÎN AUTOMOBIL

Urmați instrucțiunile privind modul de fixare a sistemului de reținere pentru copii în mașină, cu ajutorul centurii de siguranță sau sistemului ISOFIX, dacă este disponibil.

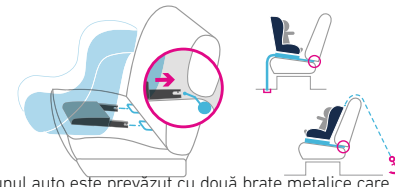
ISOFIX și LATCH sunt cele mai eficiente sisteme pentru fixarea scaunului auto pentru copii

Fixarea într-un mod corespunzător a scaunului auto pentru copii în vehicul este esențială pentru asigurarea eficienței acestuia în cazul unui accident. Consecințele fixării incorecte pot fi la fel de grave ca și transportarea copilului fără un dispozitiv corespunzător.

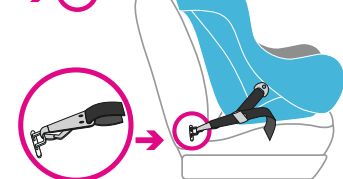
ISOFIX

Este un sistem standard de asigurare a fixării scaunelor de copii în autoturisme care permite fixarea scaunului de mașină într-o poziție fixă, rigidă, având ca și avantaj principal faptul că, în timpul unui impact, se va comporta unitar cu restul autovehiculului, față de situația în care scaunul este prins cu centurile mașinii.

Sistemul în sine este relativ simplu și anume scaunul auto este prevăzut cu două brațe metalice care ies din partea din spate a șezutului, având un sistem gen cârlig, agățat de sistemul mașinii care la rândul ei este prevăzută cu dispozitive tip inel (dar de formă dreptunghiulară). Brațele metalice sunt ascunse undeva între șezutul banchetei din spate și spătarul acesteia. Odată cuplate, brațele de scaunul auto al sistemului de prindere a mașinii, acesta nu mai poate fi detașat decât prin deblocarea sistemului. Pentru copiii cu o greutate mai mare de 15 kg, sistemul Isifix este utilizat ca și dispozitiv adăugător de susținere pentru centurile de siguranță ale automobilului.



LATCH



Este un sistem de fixare a scaunului auto pentru copii în automobil, care utilizează două dispozitive de prindere inferioare și unul superior. Sistemul LATCH este utilizat pentru facilitarea instalării scăunelului auto. Sistemele de fixare LATCH sunt standard pentru toate automobilele de modelul anului 2003 și mai devreme, fiind disponibile și pentru modelele mai vechi.

Pentru copiii cu o greutate mai mare de 15 kg, sistemul Isifix este utilizat ca și dispozitiv adăugător de susținere pentru centurile de siguranță ale automobilului.

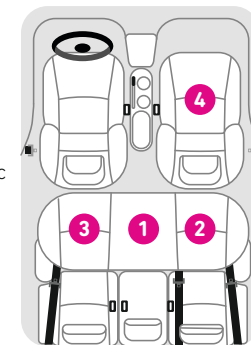
AMBELE SISTEME AU DOUĂ DISPOZITIVE DE PRINDERE, CARE FIXEAZĂ BAZA SCAUNULUI AUTO DIRECT DE BANCHETA DIN SPATE A VEhicULULUI, ASTFEL ÎNCĂȚ SCAUNUL AUTO SĂ FIE ANCORAT ÎN CONDIȚII DE MAXIMĂ SIGURANȚĂ.

AL TREILEA DISPOZITIV DE PRINDERE ESTE SITUAT ÎN PARTEA SUPERIOARĂ SAU ÎN SPATELE DISPOZITIVULUI DE SPRIJIN (DOAR ÎN CAZUL SISTEMELOR ISOFIX).

! Al treilea dispozitiv de prindere este situat în partea superioară sau în spatele dispozitivului de sprijin (doar în cazul sistemelor isofix).

Pe care banchetă a automobilului trebuie instalat sistemul de reținere pentru copii?

Bancheta din spate este cea mai recomandată, atât pentru scaunele pentru copii orientate cu fața spre sensul de mers, cât și cele orientate cu spatele spre sensul de mers. Locul de mijloc este cel mai sigur (mai departe de potențialele pericole în cazul impacturilor laterale și de elementele rigide ale mașinii), în cazul prezenței centurii de siguranță în trei puncte. Următoarea poziție sigură sunt scaunele din părți. Cea mai puțin sigură poziție este bancheta din față, cu airbag-ul dezactivat.



Ordinea recomandată de prioritate

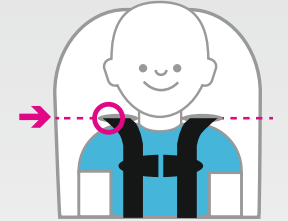


AȘEAZĂ CORECT COPILUL ÎN SCAUNUL AUTO

Cum este corect de făcut acest lucru?

SISTEM DE REȚINERE PENTRU COPII CU DISPOZITIV DE SIGURANȚĂ (centură de siguranță în 5 puncte încorporată în sistemul de reținere pentru copii).

Asigurați-vă că dispozitivul de siguranță se potrivește perfect corpului copilului și că protectorii sunt poziționați corect: aceștia nu trebuie să apese corpul copilului, curelele de sus trebuie să fie la aceeași înălțime sau puțin mai jos de nivelul umerilor, iar curelele de la talie trebuie să fie poziționate cât mai jos și mai aproape de genunchi.



SISTEM DE REȚINERE PENTRU COPII FĂRĂ DISPOZITIV DE PROTECȚIE

Fixați copilul în scaunul pentru copii cu ajutorul centurii de siguranță a vehiculului, care trebuie să treacă prin punctul de ancorare superior al spătarului și deasupra umărului, fără a atinge zona gâtului sau sub axilă. Banda orizontală trebuie să fie fixată în jurul bazinului și nu a abdomenului, iar centura de siguranță trebuie să fie strânsă confortabil.

Indiferent dacă utilizați un dispozitiv de protecție sau o centură de siguranță, aceasta trebuie să se potrivească perfect corpului copilului și să fie strânsă confortabil.

